

* odbor dopravy

Váš dopis zn.:

Ze dne: 27.04.2026

Naše č.j.: MUZR/023027/2026/OD

Vyřizuje: Ing. Koubek

Tel.: 566 688 301

E-mail: lubos.koubek@zdarns.cz

Datum: 29.04.2026

Chládek a Tintěra Havlíčkův Brod, a.s.

Průmyslová 941

580 01 Havlíčkův Brod

IČ: 60932171

OZNÁMENÍ VEŘEJNOU VYHLÁŠKOU opatření obecné povahy stanovení přechodné úpravy provozu

Městský úřad Žďár nad Sázavou - odbor dopravy (dále také jen Městský úřad) příslušný podle § 124 odst. 6 zákona č. 361/2000 Sb., o provozu na pozemních komunikacích a o změnách některých zákonů, ve znění pozdějších předpisů, na základě žádosti doručené dne 27.04.2026 od společnosti Chládek a Tintěra Havlíčkův Brod, a.s., Průmyslová 941, 580 01 Havlíčkův Brod, IČ: 60932171 zastoupené společností VYZNAČ, s.r.o., IČ: 01916297, Srázná 5113/1, 586 01 Jihlava (dále také jen žadatel) a po projednání s dotčeným orgánem Policie ČR, Krajského ředitelství policie kraje Vysočina, Územního odboru Žďár nad Sázavou pod č.j. KRPJ-50684-2/ČJ-2026-161406-DING ze dne 24.04.2026 po posouzení žádosti v souladu s ustanovením § 77 odst. 1 písm. c) zákona o silničním provozu v návaznosti na ustanovení § 77 odst. 5 zákon o silničním provozu a § 171 zákona č. 500/2004 Sb., správní řád, ve znění pozdějších předpisů (dále jen správní řád) stanovuje:

společnosti Chládek a Tintěra Havlíčkův Brod, a.s., Průmyslová 941, 580 01 Havlíčkův Brod, IČ: 60932171

přechodnou úpravu provozu na silnicích II. a III. třídy a na místních komunikacích v územní působnosti Městského úřadu Žďár nad Sázavou jako obecního úřadu obce s rozšířenou působností

v rozsahu grafické přílohy, která je nedílnou součástí tohoto opatření obecné povahy

na silnici III/01843 a na místních komunikacích v obci Hamry nad Sázavou

z důvodu uzavírky místních komunikací pod železničními mosty pro realizaci přeložky vodovodu a rekonstrukci propustku

Rozsah dopravních značek a dopravních zařízení: zejm. IP10a, B1, B24a, B24b

Platnost stanovení: most č.1: 4.5.2026 – 7.6.2026

most č.2: 8.6.2026 – 28.6.2026

Opatření obecné povahy nabývá účinnosti pátým dnem po dni vyvěšení veřejné vyhlášky.

Instalaci dopravního značení provede: VYZNAČ, s.r.o.; Srázná 5113/1; 586 01; Jihlava,
Zodpovědná osoba: Richard Peška, tel. 777 814 225, kontaktní osoba: Denis Fruhauf, tel. 773 777 136.

Podmínky:

1. Dopravní značky, které budou užívány pro označení pracovního místa, musí odpovídat vyhlášce č. 294/2015 Sb., kterou se provádějí pravidla provozu na pozemních komunikacích a úprava a řízení provozu na pozemních komunikacích, ČSN EN 12899-1 Stálé svislé dopravní značení, ČSN EN 12966-1+A1 Svislé dopravní značení - Proměnné dopravní značky, technické podmínky 143 „Systém hodnocení přenosných svislých dopravních značek“, TP 70 „Zásady pro provádění a zkoušení vodorovného dopravního značení, vzorové listy 6.1, vzorové listy 6.2 a technické podmínky 66 „Zásady pro přechodné dopravní značení na pozemních komunikacích vydání III“.
2. Přechodné dopravní značení musí být zkoordinováno s již probíhajícími akcemi (uzavírkami a objízdnými trasami).
3. Budou dodrženy podmínky stanoviska Policie ČR, Krajského ředitelství policie kraje Vysočina, Územního odboru Žďár nad Sázavou, Dopravního inspektorátu pod č.j. KRPJ-50684-2/ČJ-2026-161406-DING ze dne 24.04.2026:
 - Policie ČR, Dopravní inspektorát Žďár nad Sázavou souhlasí s Vámi předloženým návrhem přechodné úpravy, v rámci předmětné akce, dle Vámi předložené žádosti a situace dopravního značení a zařízení za následujících podmínek:
 - provedení a umístění dopravního značení a zařízení bude v souladu s námi odsouhlasenou situací PDZ a v souladu s platnými právními a technickými předpisy,
 - bude vytvořen stav srozumitelný, přehledný a nad veškerou pochybnost,
 - dopravní značení a zařízení bude umístěno tak, aby vlivem povětrnostních podmínek a provozu na pozemních komunikacích nedocházelo k jejich pádu, vyvrácení, deformacím, posunutím, pootočení,
 - stávající dopravní značení v rozporu s přechodnou úpravou provozu bude zneplatněno škrtnutím nebo zakryto.
 - Upozorňujeme na nutnost připravenosti zhotovitele užít dostatečný počet osob oprávněných zastavovat vozidla ve smyslu ustanovení § 79 odst. 1. písm. i) zákona č. 361/2000 Sb., o provozu na pozemních komunikacích (zaměstnanec vykonávající práce spojené se správou, údržbou, měřením, opravami a výstavbou pozemní komunikace a k zajištění bezpečnosti provozu na pozemních komunikacích, označený podle prováděcího právního předpisu), pro případ nutnosti zajištění BESIP v souvislosti s předmětnou akcí.
4. Vedení provozu v oblasti pracovního místa musí být pro účastníky provozu snadno a jednoznačně rozeznatelné, pochopitelné a zejména bezpečné.
5. S pracemi, pro něž je pracovní místo zřizováno, smí být započato teprve tehdy, až jsou instalovány všechny značky, světelné signály a dopravní zařízení.
6. Značky, světelné signály a dopravní zařízení související s pracovním místem se umísťují až bezprostředně před začátkem prací (akce) s ohledem na dobu potřebnou k jejich instalaci. Není-li to možné, musí být jejich platnost dočasně zrušena zakrytím nebo jiným vhodným způsobem tak, aby značky, světelné signály a dopravní zařízení nebyly viditelné z žádného jízdního směru.
7. Při umísťování jednotlivých značek, světelných signálů a dopravních zařízení se postupuje ve směru pohybu dopravního proudu. Při odstraňování pracovního místa je lze odstraňovat ve směru pohybu dopravního proudu, a to až poté, kdy jsou všechny jízdní pruhy v tomto směru volně průjezdné. Pokud je to možné, provádějí se práce spojené s označováním pracovního místa v době nízkých intenzit provozu, tj. mimo dopravní špičky.
8. Stávající trvalé dopravní značení, které je v rozporu s přechodnou úpravou provozu, je nutné předepsaným způsobem zneplatnit. Po ukončení platnosti stanovení přechodného dopravního značení bude přechodné dopravní značení ihned odstraněno a stávající dopravní značení bude uvedeno do původního stavu.
9. Značky, které mají význam jen v časově omezené době (např. jen v pracovní době), musí být mimo tuto dobu (např. v mimopracovní době) zrušeny škrtnutím, zakrytím nebo odstraněním.

10. Dopravní značení musí být odpovídajícím způsobem aktualizováno v souladu s postupem prací a po jejich ukončení neprodleně odstraněno. V případě zkrácení termínu prací (uzavírky) bude neprodleně přechodné dopravní značení odstraněno.
11. Značky, světelné signály a dopravní zařízení musí být po celou dobu prací udržovány ve funkčním stavu a v čistotě a správně umístěny.
12. Po ukončení platnosti stanovení dopravního značení bude přechodné dopravní značení ihned odstraněno a stávající dopravní značení bude uvedeno do původního stavu.
13. Městský úřad Žďár nad Sázavou - odbor dopravy si vyhrazuje právo toto stanovení přechodné úpravy provozu na pozemních komunikacích změnit nebo doplnit, pokud si to bude vyžadovat veřejný zájem.

Odůvodnění

Městský úřad obdržel od žadatele žádost o stanovení přechodné úpravy provozu na pozemních komunikacích v souvislosti s úplnou uzavírkou místních komunikací v obci Hamry nad Sázavou.

Návrh přechodné úpravy byl projednán s dotčeným orgánem Policie ČR, Krajského ředitelství policie kraje Vysočina, Územního odboru Žďár nad Sázavou.

Dle § 77 odst. 5 zákon o silničním provozu, jde-li o stanovení přechodné úpravy provozu na pozemních komunikacích, nedoručuje příslušný správní úřad návrh opatření obecné povahy a nevyzývá dotčené osoby k podávání připomínek nebo námitek; opatření obecné povahy nabývá účinnosti pátým dnem po vyvěšení.

Na základě posouzení žádosti a místní znalosti, rozhodl zdejší úřad a stanovil podmínky přechodné úpravy provozu na pozemní komunikaci, jak je výše uvedeno, mimo jiné s tím, že fyzické umístění dopravního značení a zařízení bude provedeno tak, aby nebránilo silniční údržbě dotčených komunikací, bude umístěno na odpovídajících nosičích a v souladu s platným právním a technickým předpisem.

Městský úřad na základě výše uvedeného oznamuje veřejnou vyhláškou opatření obecné povahy ve věci stanovení přechodného dopravního značení dle výše uvedeného.

Právní účinky doručení má výhradně doručení veřejnou vyhláškou prostřednictvím úřední desky Městského úřadu Žďár nad Sázavou.

Poučení o odvolání

Proti opatření obecné povahy dle § 173 odst. 2 správního řádu nelze podat opravný prostředek.

Dle § 77 odst. 5 správního řádu o silničním provozu opatření obecné povahy nabývá účinnosti pátým dnem po dni vyvěšení veřejné vyhlášky.

Ing. Luboš Koubek
úředník odboru dopravy
podepsáno elektronicky

Toto opatření obecné povahy musí být vyvěšeno na úřední desce Městského úřadu Žďár nad Sázavou a Obecního úřadu Hamry nad Sázavou nejméně po dobu 15 dní.

Vyvěšeno dne: Sejmuto dne:

Razítko, podpis

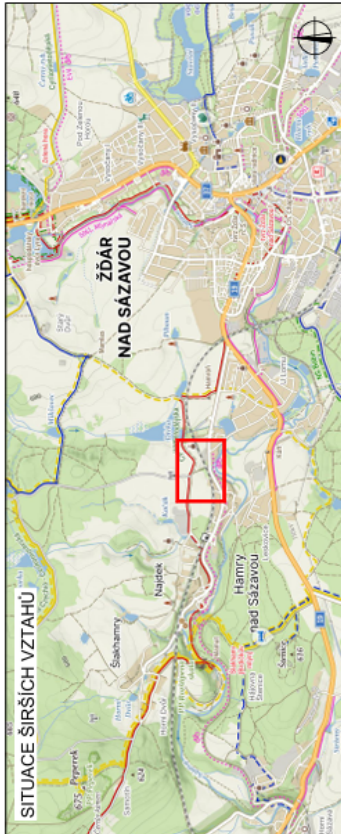
Po vyvěšení na úřední desce prosíme o vrácení zpět na městský úřad. Právní účinky doručení má výhradně doručení veřejnou vyhláškou prostřednictvím úřední desky Městského úřadu Žďár nad Sázavou.

Obdrží:

- Chládek a Tintěra Havlíčkův Brod, a.s., Průmyslová 941, 580 01 Havlíčkův Brod, IČ: 60932171 zastoupené společností VYZNAč, s.r.o., IČ: 01916297, Srázná 5113/1, 586 01 Jihlava
- obec Hamry nad Sázavou, Hamry nad Sázavou 322, 591 01 Žďár nad Sázavou. IČ: 00543870
- Krajská správa a údržba silnic Vysočiny, příspěvková organizace, Kosovská 1122/16, 586 01 Jihlava, oddělení TSÚ Žďár nad Sázavou, Jihlavská 1, Žďár nad Sázavou
- Policie ČR, Krajské ředitelství policie kraje Vysočina, Územní odbor Žďár nad Sázavou, Dopravní inspektorát, nám. Republiky 69, 591 01 Žďár nad Sázavou
- Městský úřad Žďár nad Sázavou – úřední deska

Situace:

PLATNOST DOKUMENTACE		
V dne	V dne	V dne

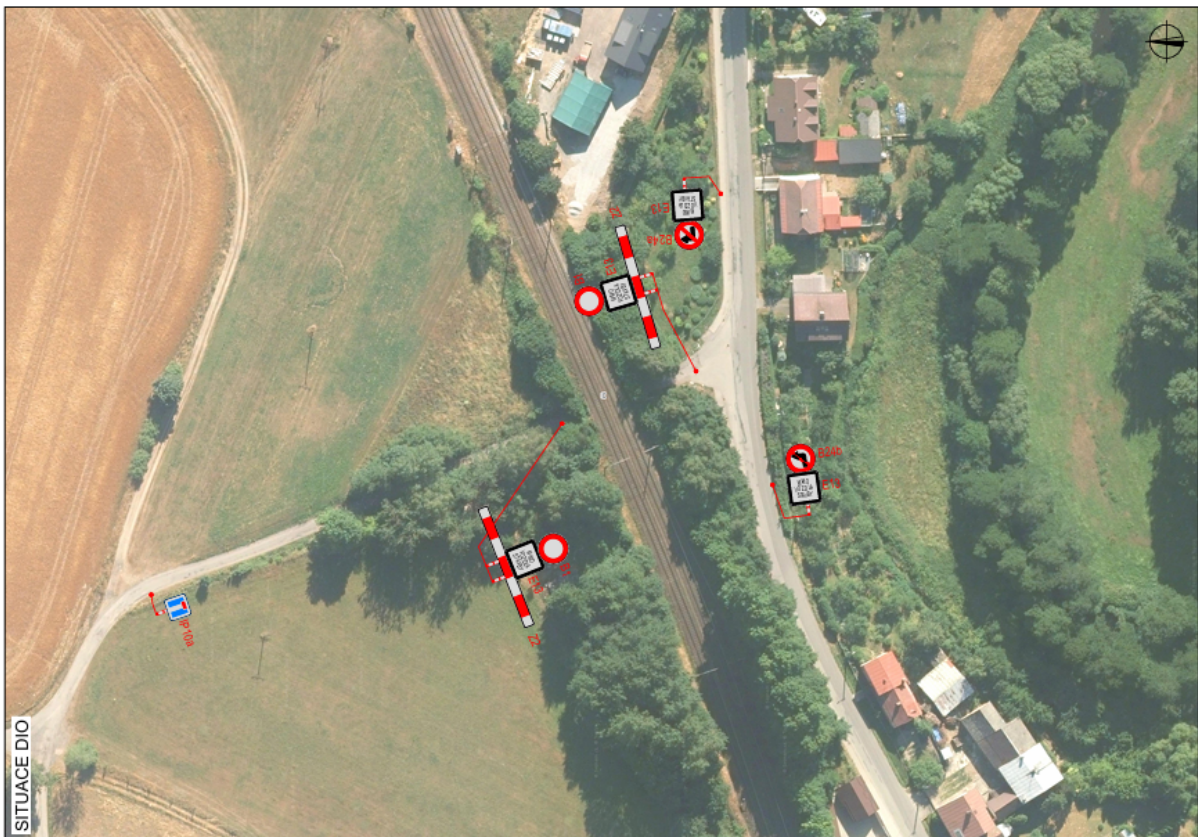


LEGENDA

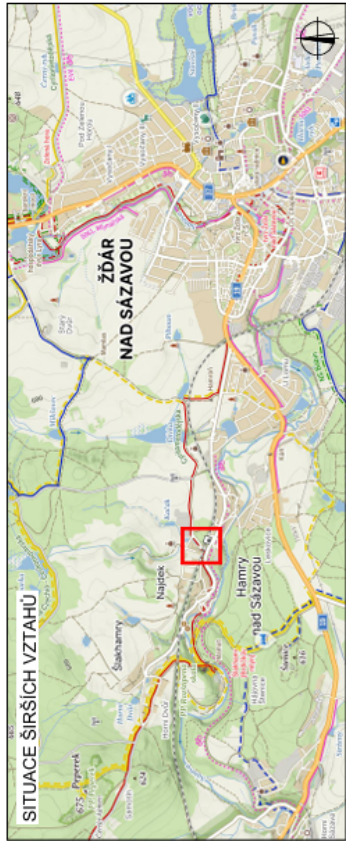
TRVALE SVISLE
DOPRAVNÍ ZNAČENÍ
 DOČASNĚ ZNEPLATNĚNÉ
TRVALE DOPRAVNÍ ZNAČENÍ
 NAVRŽENÉ PŘECHODNÉ
DOPRAVNÍ ZNAČENÍ

INSTALACE PŘECHODNÉHO DOPRAVNÍHO ZNAČENÍ BUDE PROVEDENO DLE
PRAVIDEL TP 65 A, TP 66 A, TP 133

ZODPOVĚDNÝ PROJEKTANT:		Richard Proška	
VYPRACOVAV:	Nikolás Mikýška		
KONTROLOVAV:	Richard Proška		
NÁZEV STAVBY:		DIO – SO 11–20–03 Železniční most v km 89,699	
		okres Žďár nad Sázavou, kraj Vysočina	
OBZAH:		Situace dopravně-inženýrských opatření	
ČÍSLO ZKAZKY:			
DATA:	04/2026		
FORMAT:	A2		
MĚŘÍTKO:			
ÚČEL:	RDS		
ČÍSLO PŘÍLOHY:		SOUPRAVA	
		01	



PLATNOST DOKUMENTACE		
V dne	V dne	V dne



LEGENDA

- TRVALE SVISLÉ DOPRAVNÍ ZNAČENÍ
- DOČASNÉ ZNEPLATNĚNÉ TRVALE DOPRAVNÍ ZNAČENÍ
- NAVŘZENÉ PŘECHODNÉ DOPRAVNÍ ZNAČENÍ

INSTALACE PŘECHODNÉHO DOPRAVNÍHO ZNAČENÍ BUDE PROVEDENO DLE PRAVIDEL TP 65 A TP 66 A TP 133

ZODPOVĚDNÝ PROJEKTANT	Richard Pučka	ČÍSLO ZAKÁZKY	
VYBRACOVANÝ	Nikolás Mikyška	DATAUM	04/2026
KONTROLOVAL	Richard Pučka	FORMÁT	A2
NAZEV STAVBY	DIO – SO 11–22–02 silniční propustek ev. km 90,437 okres Žďár nad Sázavou, kraj Vysočina	HEŘITKO	RDS
OBŠAH	Situace dopravně-inženýrských opatření	UČEL	
			ČÍSLO MĚŘÍTY: 500P04A4 01
GEFAB s.r.o. Švédská 334/43, 630 00 Brno www.gefab.cz			

